

Scheibe

für Spannzeuge

Washer

for clamping devices

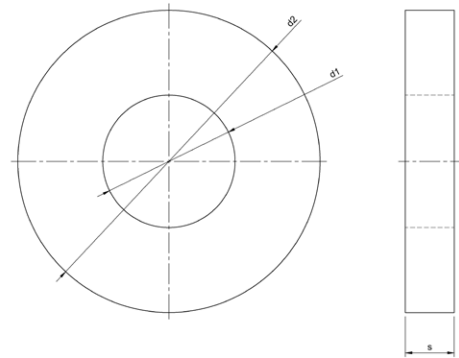
DIN 6340



Bezeichnung einer Scheibe mit d1 = 34:

Designation of a washer with d1 = 34:

Scheibe DIN 6340 - 34



d ₁	d ₂	s	kg 1000	für Gewinde for Thread
34*	75	12	331	M 33
37*	80	12	372	M 36
40*	88	14	530	M 39
43*	100	15	754	M 42
46*	105	17	934	M 45
50*	110	17	1006	M 48
54*	115	17	1081	M 52
58*	120	18	1225	M 56
62*	127	20	1515	M 60
66*	137	22	1955	M 64
70*	142	22	2070	M 68
74*	147	24	2387	M 72
78*	152	25	2623	M 76
82*	167	28	3654	M 80

Maße in mm;
Dimensions in mm

Technische Änderungen vorbehalten.
Technical changes reserved.

*nicht in der Norm enthalten
not included in standard

Material Material	Vergütungsstahl Tempered steel
Wärmebehandlung Heat treatment	+QT, 350+80 HV 30
Oberfläche Surface finish	blank plain
Andere Größen, Werkstoffe, Oberflächen auf Anfrage Other sizes, pitches, materials, finishes on request	



Ihre Abmessung ist nicht dabei?
Sprechen Sie uns gerne an!
Your dimension is not included?
Please feel free to contact us!